

# spScan 2016.1

## バージョンアップニュース

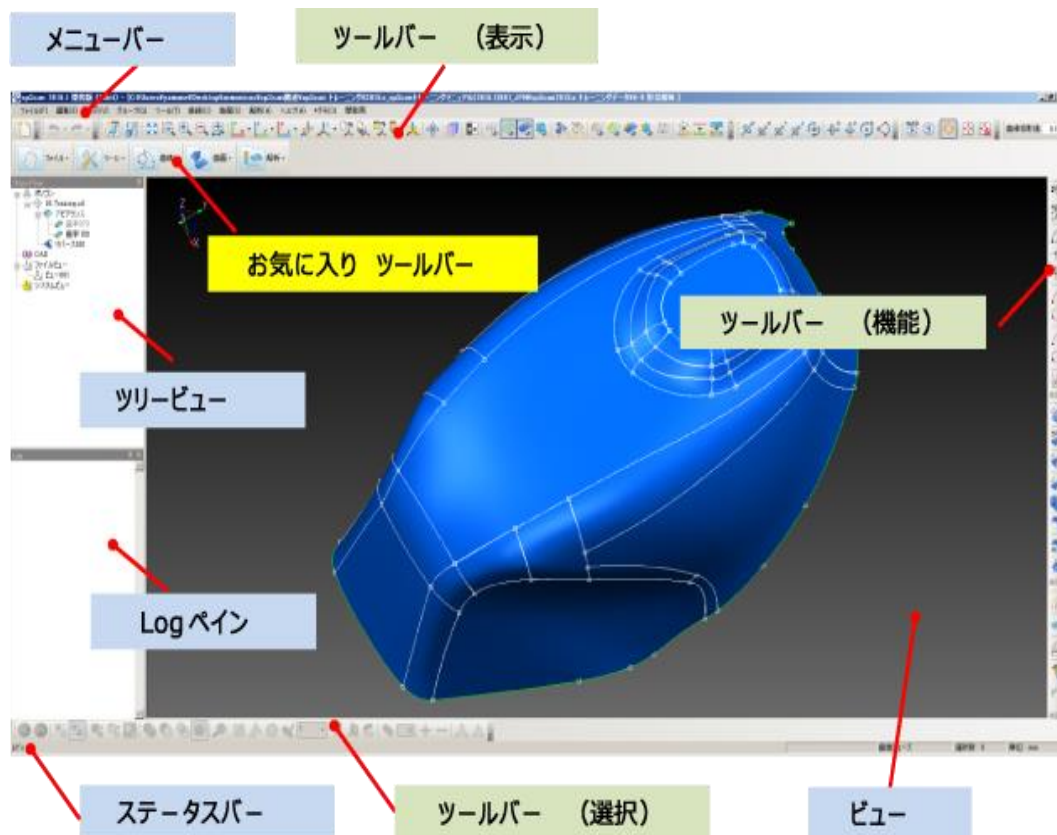
---

2016/04

[spScan 2016.1.0]

## ユーザーインターフェースの改良、用語の統一

メニューバー、ツールバー、およびアイコンデザインを改良しました。改良点は以下のとおりです。



### お気に入りツールバーの追加

- spGauge に搭載されているお気に入りツールバーを spScan にも採用しました。
  - 曲面フェーズのお気に入りツールバーの例



- メニュー構成のカスタマイズが容易になり、よく使うメニューへのアクセスが簡単になりました。
- ツールバー内のボタンの表示 / 非表示の切り替えができるようになりました。

### メニュー名称、アイコンデザインの変更

- メニューの名称とアイコンのデザインを変更しました。

## 共通

---

### 対応 OS の変更

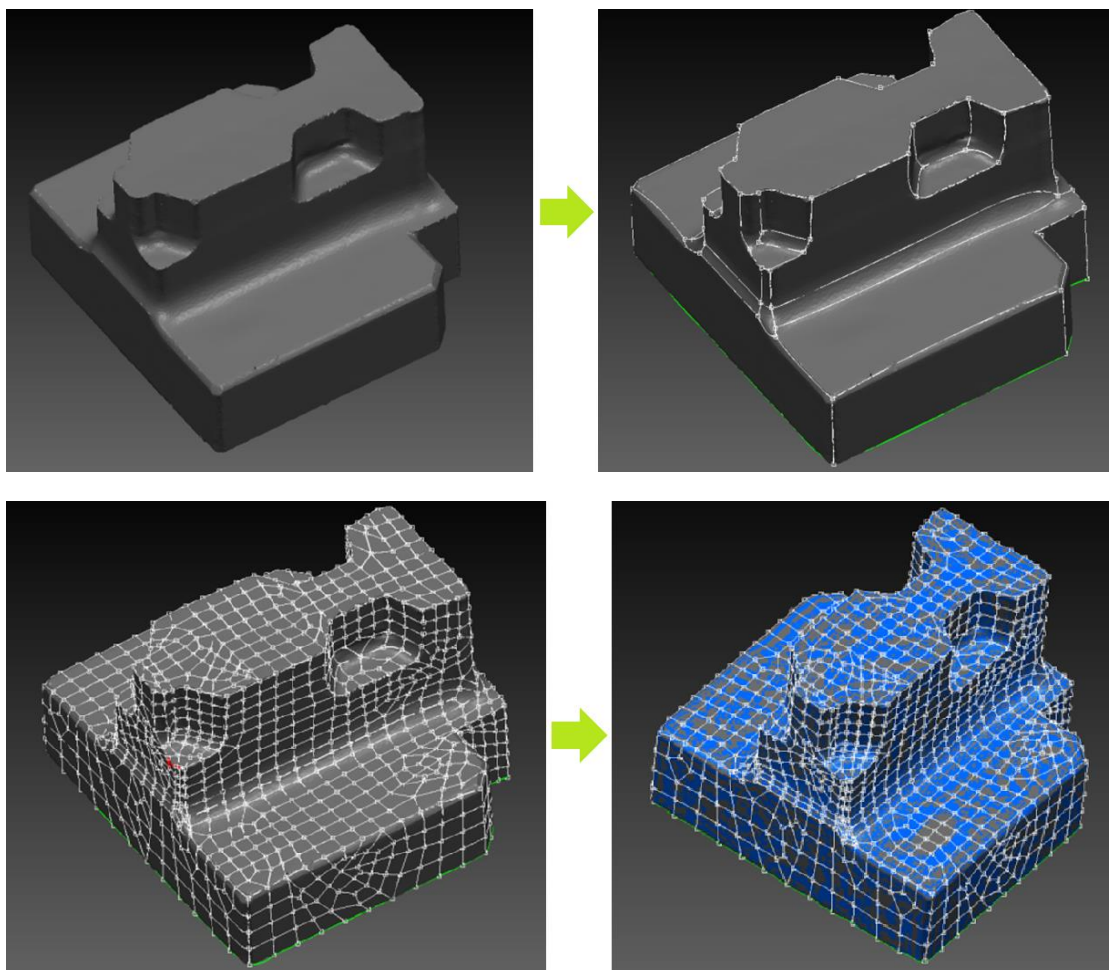
本バージョンより Windows 8.1 に正式対応しています。また、Windows XP、Windows VISTA は動作保証外となりました。

## 新機能

---

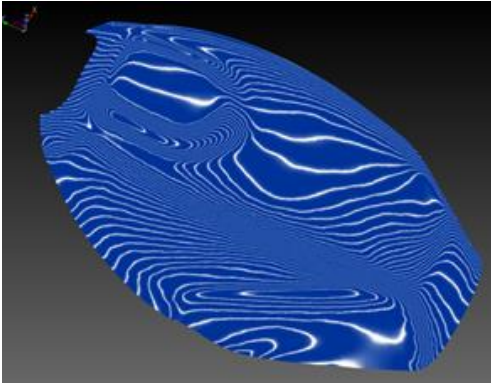
### [曲面]-[パッチ]

パッチ作成機能を刷新し、編集機能やチェック機能を搭載しました。これによりリバース作業に慣れていない方でも、問題の少ないパッチ曲面を簡単に作成できるようになりました。



## [デモ]-[解析]-[ゼブラマッピング(ポリゴン)]

ポリゴンのゼブラマップ表示に対応しました。

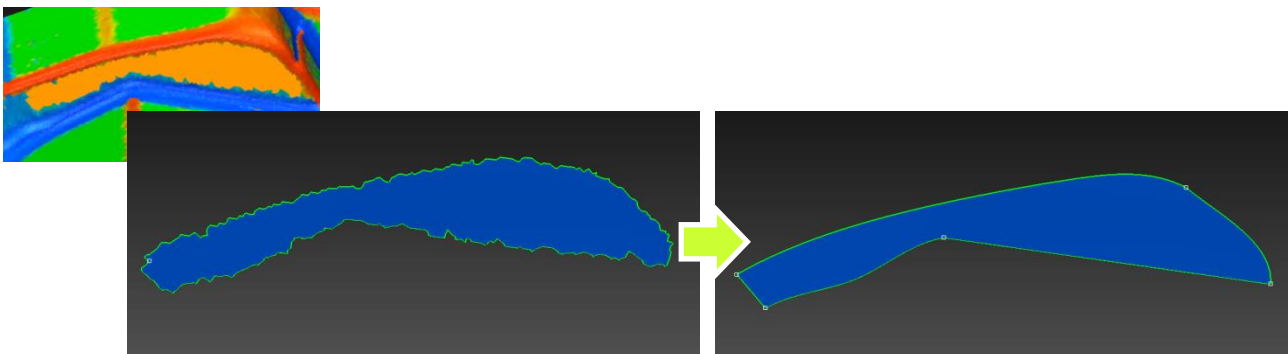


## 機能改良、拡張

---

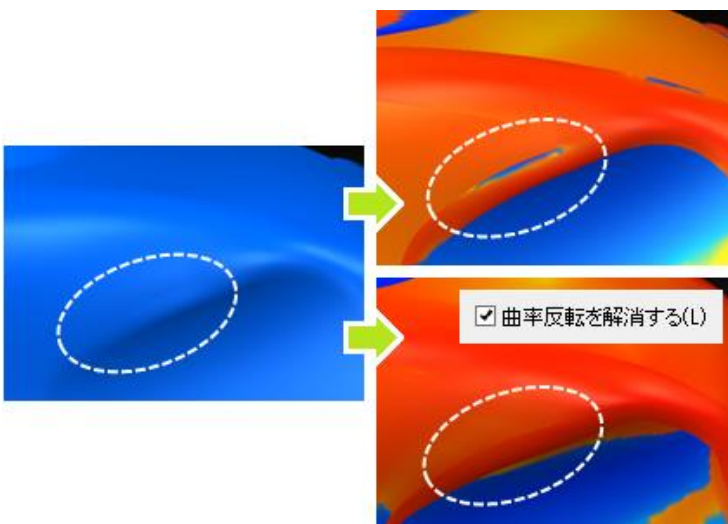
### [曲線]-[自動曲線編集]

曲率を利用して曲線を自動編集する機能を追加しました。これまでの変形より品質の良い曲線が自動で作成できます。



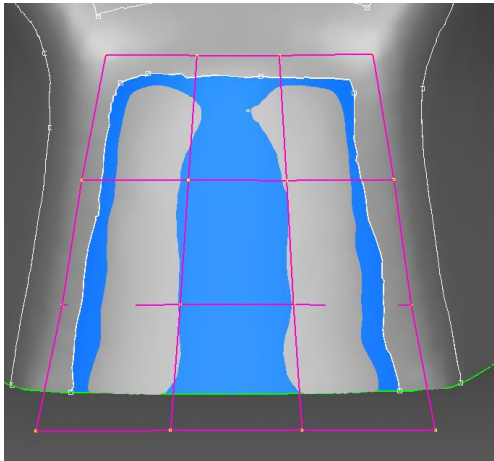
### [曲面]-[フィレット面作成]

断面線の曲率の反転を解消するオプションを追加しました。これまでより、品質の良いフィレットを手軽にはれるようになります。



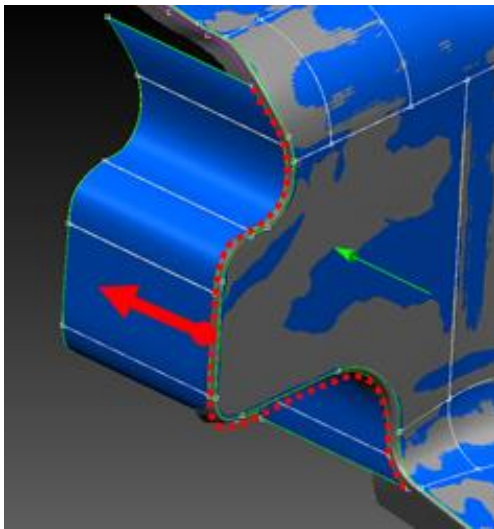
## [曲面]-[曲面作成]

- 作成時の母曲面形状を扇形状にできるようになりました。



## [デモ]-[曲面作成]-[押し出し]

- 任意の方向に押し出しが可能になりました。
- 押し出方向の指定方法を拡張し、既存の形状から押し出方向を取得できるようになりました。



## お問い合わせ

---

その他の機能改良・詳細は、下記総販売代理店、またはアルモニコスへお問い合わせください。

総販売代理店：東京貿易テクノシステム株式会社 TEL. 03-3555-7140

開発元：株式会社アルモニコス TEL. 053-459-1000