

spScan 2017.1

バージョンアップニュース

2017/03

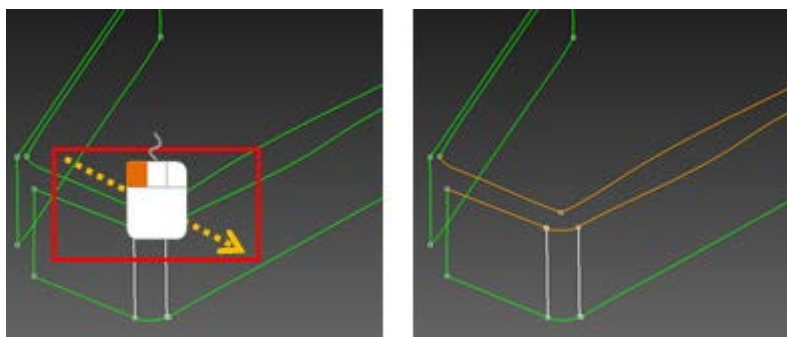
[spScan 2017.1.0]

メインピックス

[フィレット面作成]、[R 指定フィレット面作成] の改良を行いました。この改良により、フィレット作成にかかる作業工数が従来の 50%以下に削減可能です。

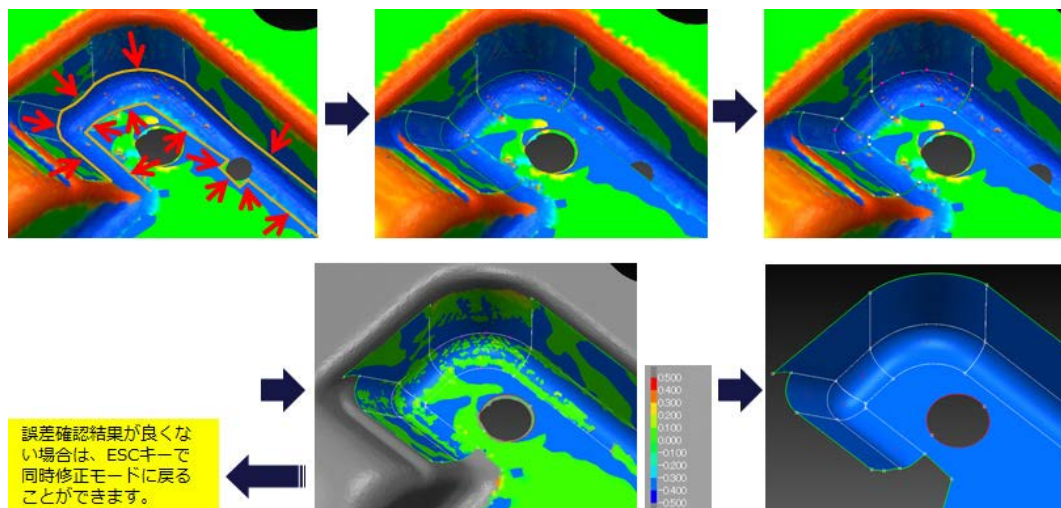
R 止まり線選択方法の共通化と改良

- [曲面]-[フィレット面作成]、[R 指定フィレット面作成]、[角出し] の曲線選択を共通化し、曲線選択ツールバーを作成しました。
- 「スマートフィルター」を追加し、隠れている曲線など不要な曲線が選択されにくくなりました。
- 「連続した曲線の自動選択」が、[R 指定フィレット面作成]と[角出し]で利用可能になりました。



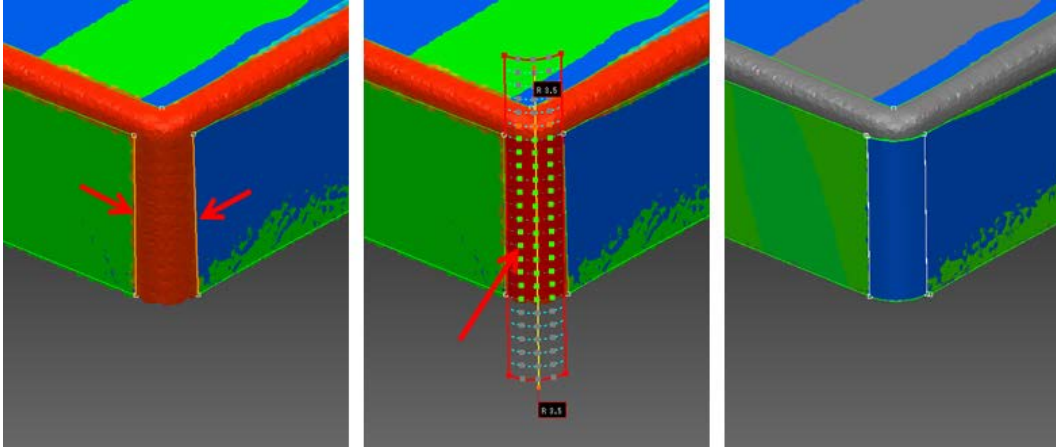
[曲面]-[フィレット面作成]

- アルゴリズムを見直し、しわになりにくい R 止まり線が作成できるようになりました。また、連続した複数のフィレット面を同時に作成しやすくなりました。
- フィレット断面線付近でしわが生じにくくなりました。
- 曲面のプレビュー機能を追加し、フィレット面に問題がある場合は、R 止まり線を再編集できるようになりました。
- フィレット断面線の追加機能を充実させ、長いフィレットでも無理なく、綺麗なフィレット面が作成できるようになりました。



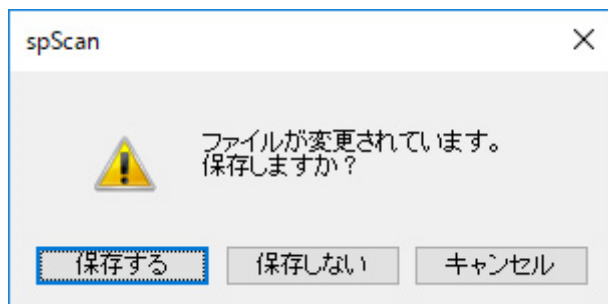
[曲面]-[R 指定フィレット面作成]

- 誤差のプレビュー表示機能を追加しました。
- 指定半径の最適化機能を追加しました。
- 初期に推定される R 値を改善しました。



共通

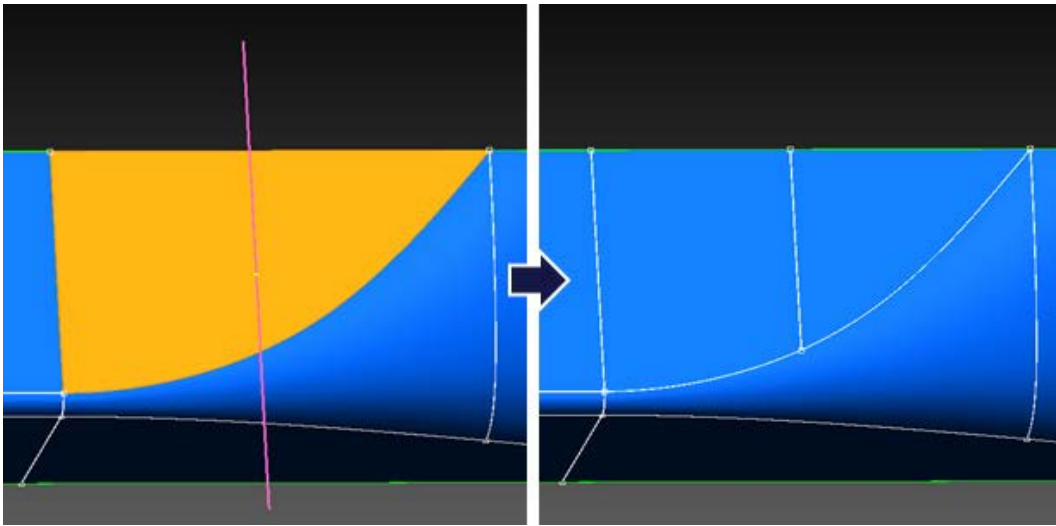
- ライセンスの有効期限 7 日前から、通知ができるようになりました。
- 終了確認ダイアログを変更しました。



新機能

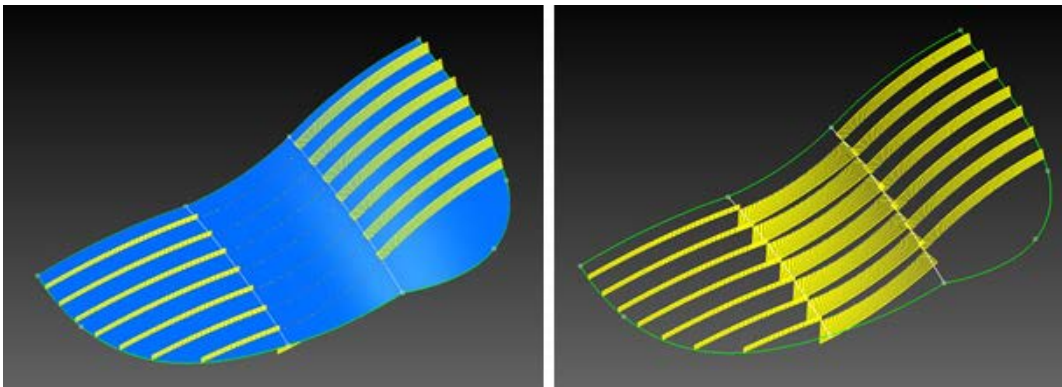
[曲面]-[曲面分割]

曲面を分割する機能を追加しました。この機能で曲面を分割すると、分割部分が内挿になります。



[解析]-[曲率（断面線）]

曲面の曲率を表示する機能を追加しました。

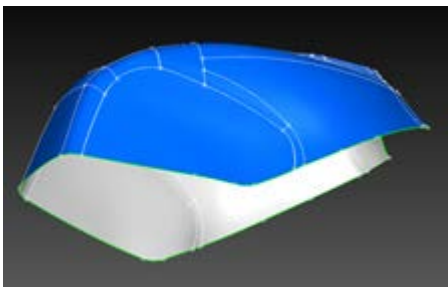


[解析]-[トリム面/内挿面検出]

曲面の境界の状態を調べる機能を追加しました。

[解析]-[体積]

体積を求める機能を追加しました。



Message
Volume : 10938435.94

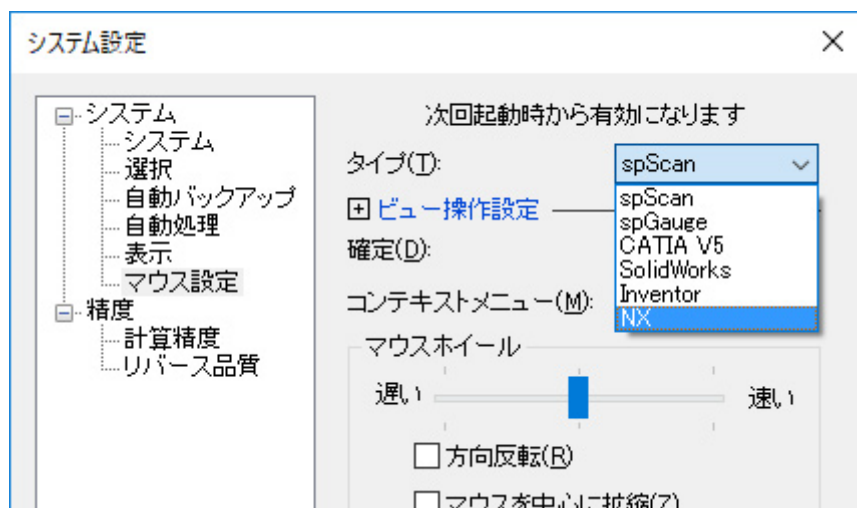
機能改良、拡張

[ファイル]-[インポート]-[CAD]-[IGES]/[STEP]

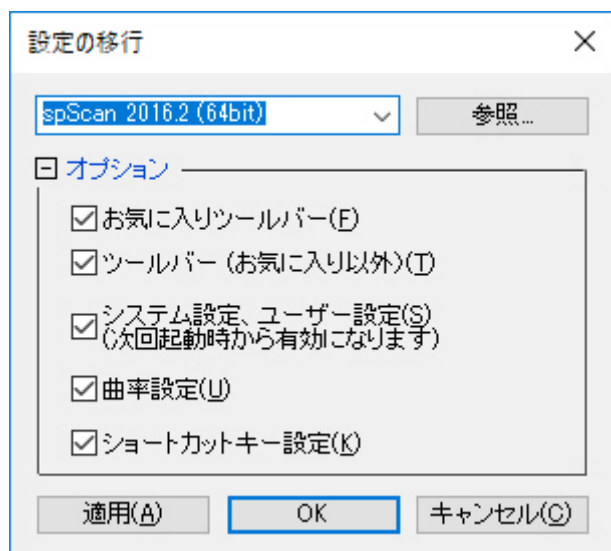
閉じた曲面を自動で分割する機能を追加しました。

[編集]-[システム設定]

NX のマウス操作に対応しました。



ショートカットキー設定の移行ができるようになりました。



[ポリゴン]-[穴埋め] / [穴埋め(曲面利用)]

処理の高速化を行いました。

グループ選択表示の改良

グループの選択方法を改良し、選択しているグループを分かりやすくしました。

[グループ]-[拡大]

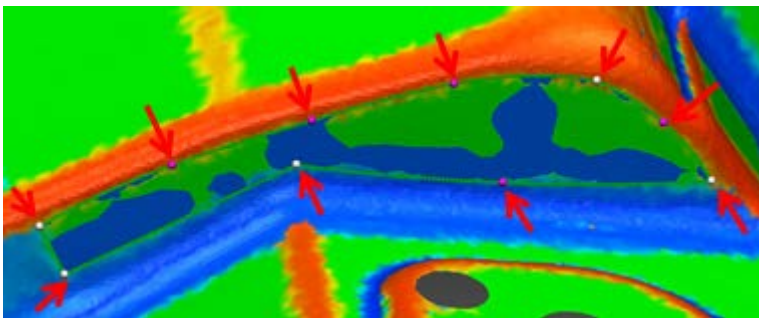
Shift+マウスホイールでペイントブラシのサイズを変更できるようになりました。

[曲線]-[制御点編集]

- ダイアログのレイアウトを変更しました。
- 移動の制約方法を追加しました。
- 移動方向が画面上に表示されるようになりました。

[曲線]-[曲線編集]

編集中の曲線の表示方法を変更し、編集がしやすくなりました。

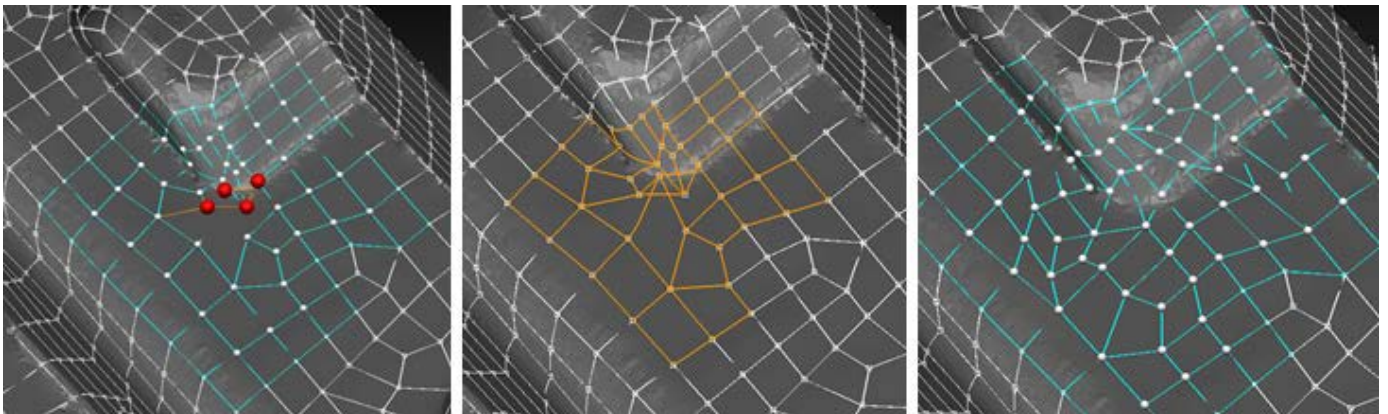


[曲面]-[パッチ]-[パッチ曲面作成]

パッチ曲面にスムージングをかける設定を追加しました。よりなめらかなパッチ曲面を作成することができます。

[曲面]-[パッチ]-[パッチ編集]

編集集中に、パッチ再作成機能を実行できるようになりました。



[曲面]-[パッチ]-[部分再作成]

再作成時の分割手法を改良し、より自然な分割結果が得られるようになりました。

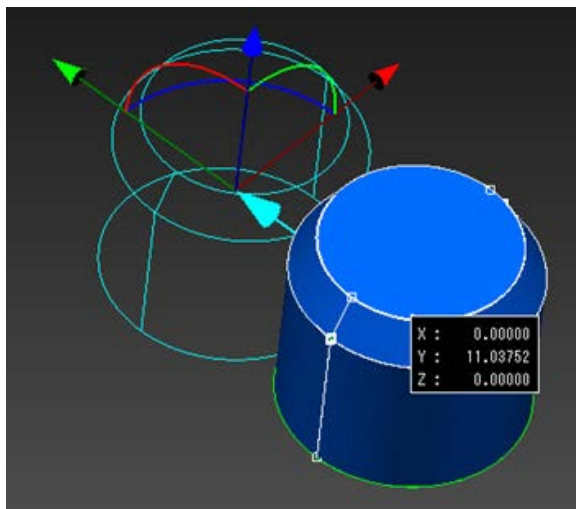
[曲面]-[プリミティブ面作成]

UIを改良しました。

分割数を指定できるようになりました。

[曲面]-[コピー]-[移動]

移動前の位置から、移動量を指定して、コピーができるようになりました。

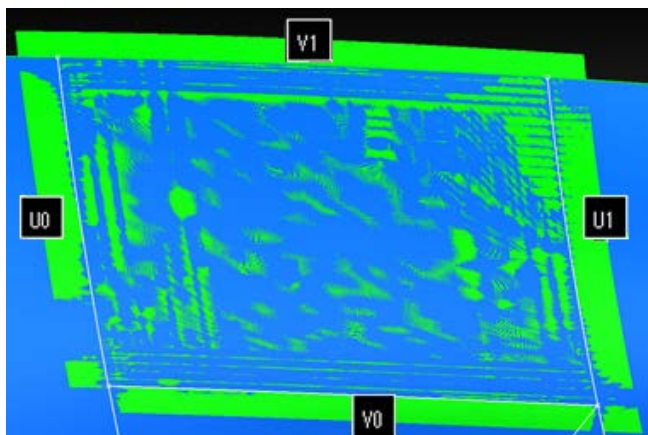


[曲面]-[曲面フィット]

連続性の初期値を改善しました。

[曲面]-[母曲面延長]

UV の表記を見やすくしました。



[曲面]-[曲面削除]

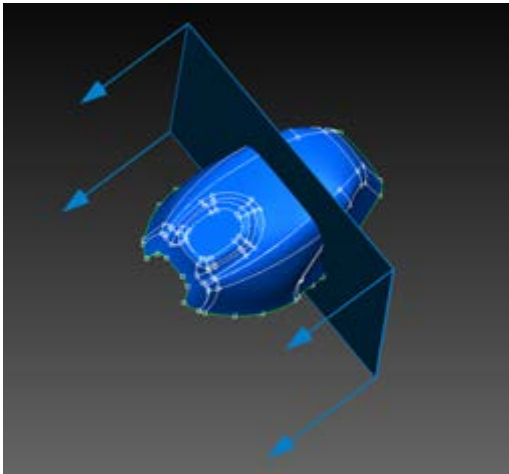
低品質面の基準に「自己交差した曲面」を追加しました。

[ヘルプ]-[ライセンス設定]

フローティングライセンスのサーバーを、マシン名で指定できるようになりました。

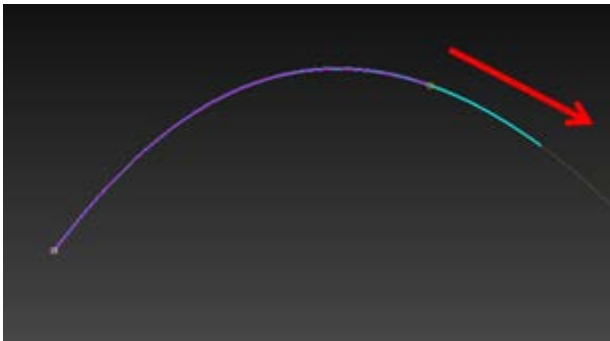
[デモ]-[曲面編集]-[平面カット]

平面の表示方法を変更し、曲面の表裏が分かりやすくなりました。



[デモ]-[曲線編集]-[曲線延長]

- 3Dビュー上で延長量を操作できるようになりました。
- 延長量を数値指定できるようになりました。



[デモ]-[端部修正（平面使用）]

平面の位置を、実数で指定できるようになりました。

不具合修正

[ファイル]-[エクスポート]-[CAD]-[STEP]

シェル形状が正常に出力されない不具合を修正しました。

[曲線]-[頂点編集]

フリー曲線の端点が移動できない不具合を修正しました。

[曲面]-[曲面フィット]

[プリミティブ面作成]や[R指定フィレット面作成]で作成した曲面をフィットすると形状が崩れる不具合を修正しました。

[曲面]-[ぼかし面作成]

ぼかし面が正常に作成されない不具合を修正しました。

[解析]-[距離]-[距離（ポリゴン-曲面）]

距離が計算されない場所ができる不具合を修正しました。

[デモ]-[インポート IGES（フリー曲線）]

曲面縫合オプションを設定するダイアログが複数回表示される不具合を修正しました。

[デモ]-[断面]

メニューが終了しない不具合を修正しました。

新規デモ機能

[デモ]-[CAD ポリゴン化]

CAD データをポリゴン化してインポートする機能です。

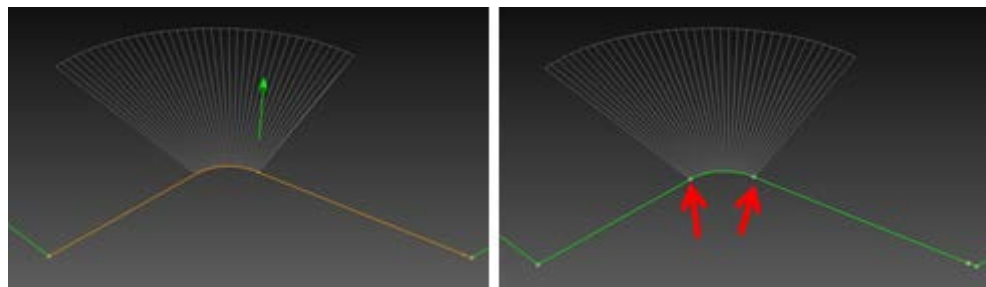
[デモ]-[解析]-[曲面品質チェック]

低品質面を検出する機能です。しわのある曲面と自己交差した曲面の検出を行うことができます。

[デモ]-[曲線編集]-[曲線分割]

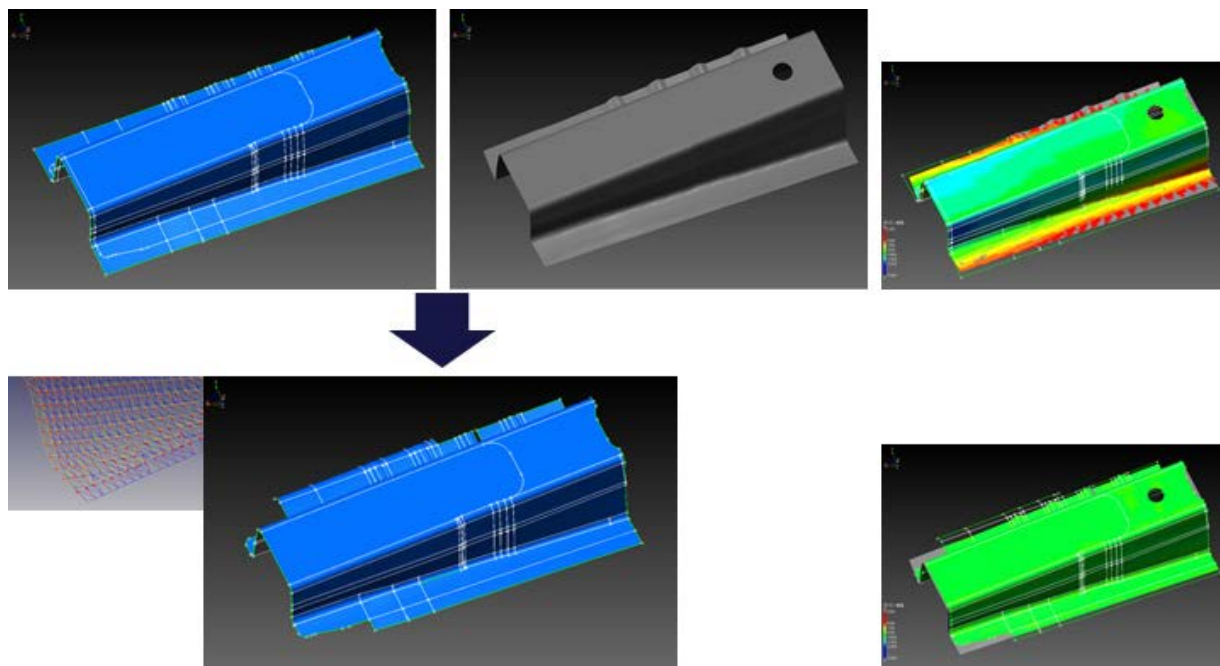
曲線を分割する機能です。曲線を長さで等分する「曲率等分割」と、投影した曲率の傾向が変わる部分で、曲線を分割する「曲率分割」を実行できます。

2016.1 以前にあった [デモ]-[曲線編集]-[曲線等分割] は、このメニューに統合されました。



[デモ]-[複数曲面フィット]

複数の曲面を選択し、同時にポリゴンにフィットさせる機能です。



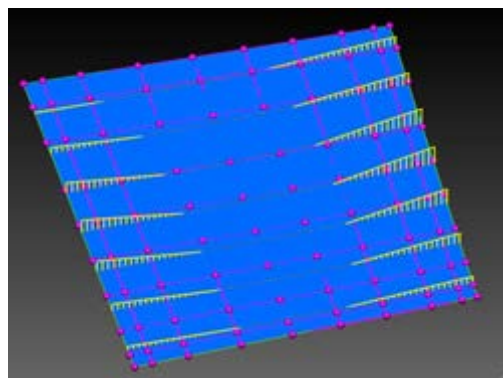
[デモ]-[曲線フェアリング]

なめらかな曲線を作成するための曲線編集機能です。

ポリゴンを参照することなく曲線の編集を行うことができます。

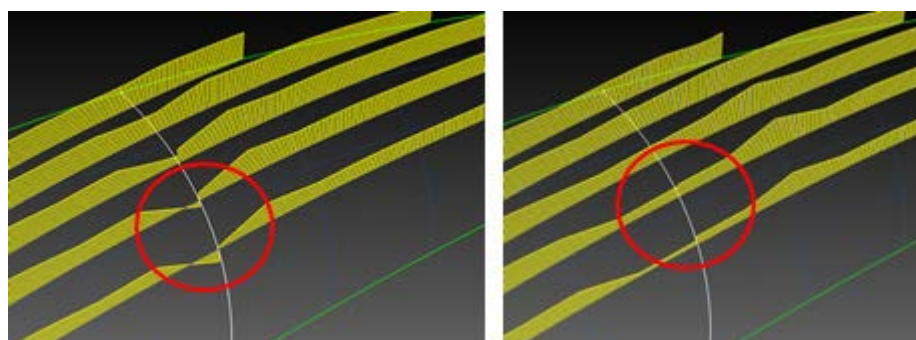
[デモ]-[曲面フェアリング (制御点)]

なめらかな曲面を作成するための曲面編集機能です。



[デモ]-[面間フェアリング]

曲面間の連続性を整えて、なめらかな曲面を作成する機能です。



お問い合わせ

その他の機能改良・詳細は、下記総販売代理店、またはアルモニコスへお問い合わせください。

総販売代理店：東京貿易テクノシステム株式会社 TEL. 03-6841-8604

開発元：株式会社アルモニコス TEL. 053-459-1000

- 本製品および本書の著作権は、株式会社アルモニコスにあります。
- 本製品および本書は、本製品のソフトウェアライセンス契約に基づき、登録者の管理下でのみ使用することができます。
- 本製品および本書の一部または全部を、株式会社アルモニコスの承諾無く、無断で複写、複製、転載することを禁じます。
- 本製品の仕様および本書に記載された内容は予告なく変更することがあります。
- 本製品および本書に記載されている会社名、製品名などは、各社の商標または登録商標です。
- 輸出関連法規の遵守：本製品および関連する情報、技術、資料、またはこれらを使用して作成される物資または役務を、以下の用途に使用しないでください。
 1. 日本国内から、核兵器、生物兵器、化学兵器及びミサイル（以下「大量破壊兵器」という。）の開発、製造、使用若しくは貯蔵（以下「開発等」という。）又はその他の軍事用途を目的とする者へ輸出（外国への持ち出し、商社等を通じた間接輸出、国内における非居住者への開示を含む。）すること。
 2. 日本国外において、大量破壊兵器の開発等又はその他の軍事用途に自ら用いること、又はそのような用途を目的とする者へ再提供すること。