

# spScan 2018.1

バージョンアップニュース

---

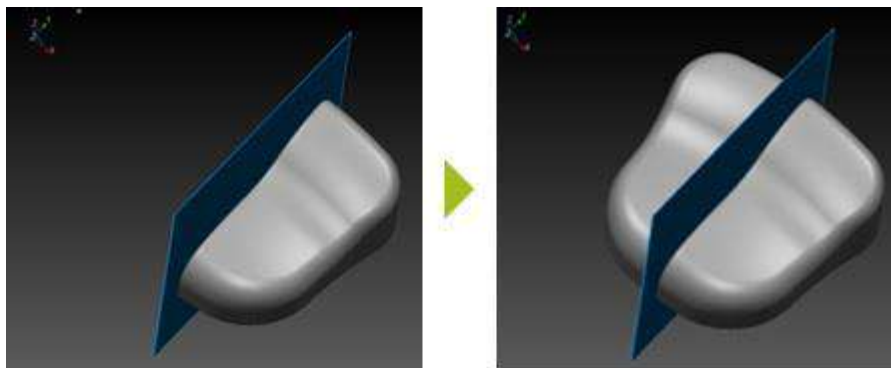
2018/06

[spScan 2018.1.0]

## 新機能

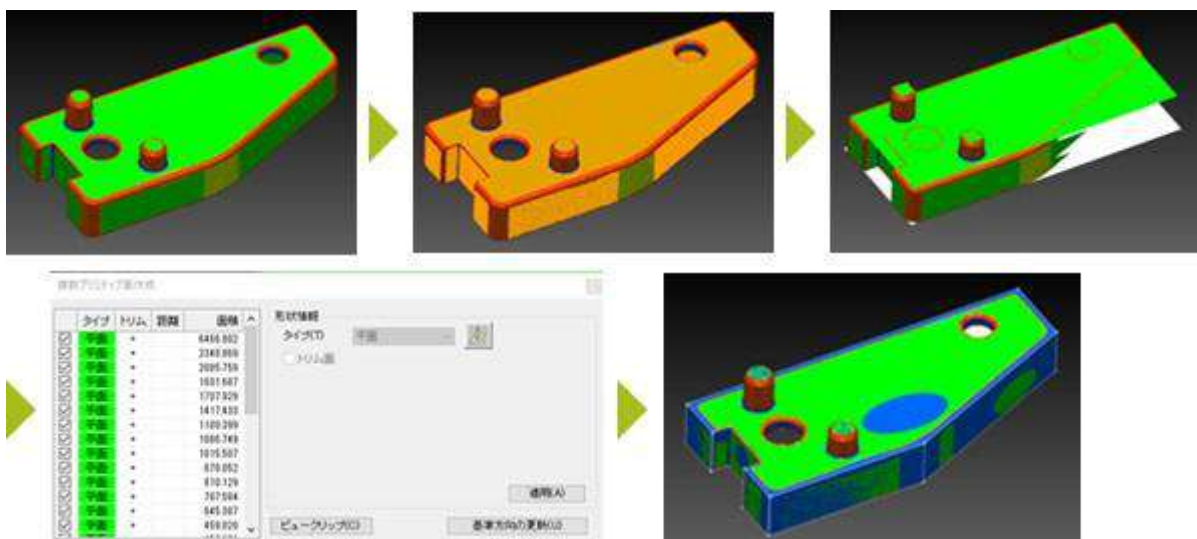
### [ポリゴン]-[ミラーコピー]

基準平面に対して、反転したポリゴンを作成します。



### [曲面]-[複数プリミティブ面作成]

複数のプリミティブ面 (平面、円柱、円錐) を一括で作成します。



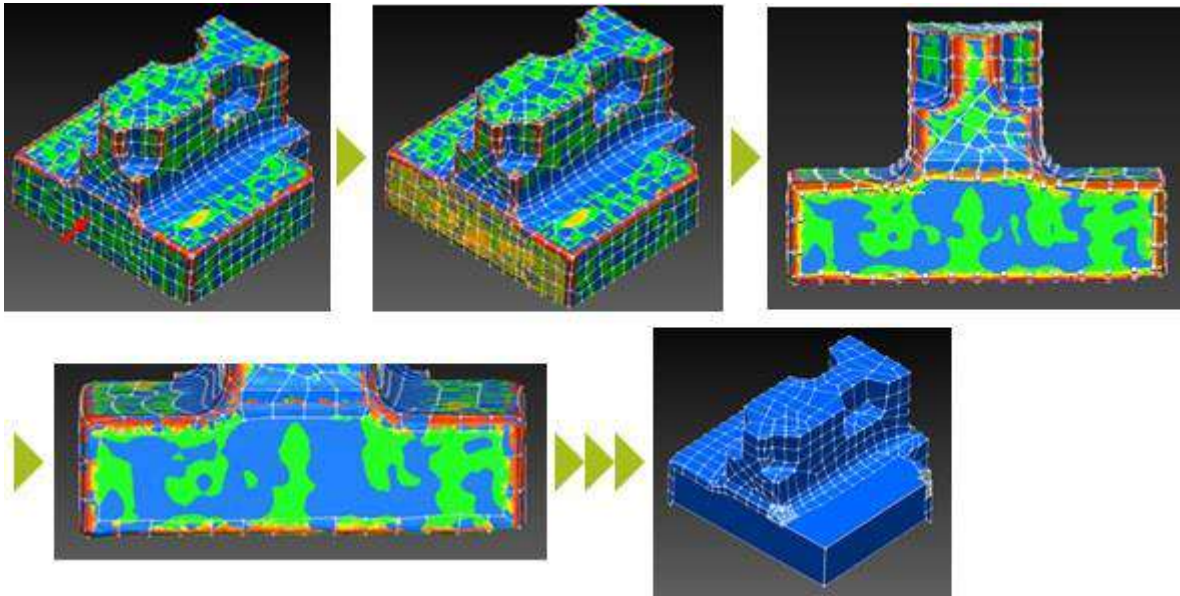
### [ヘルプ]-[ハンドブック]

各メニューの操作例をまとめた spScan ハンドブック を開きます。ヘルプの各ページから操作例の PDF が開けない場合にご利用ください。



## [デモ]-[パッチ置換]

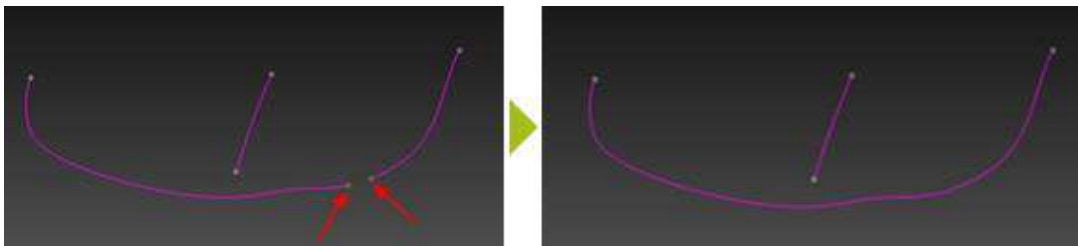
複数のパッチを、平面または自由曲面で置き換えることができるようになりました。



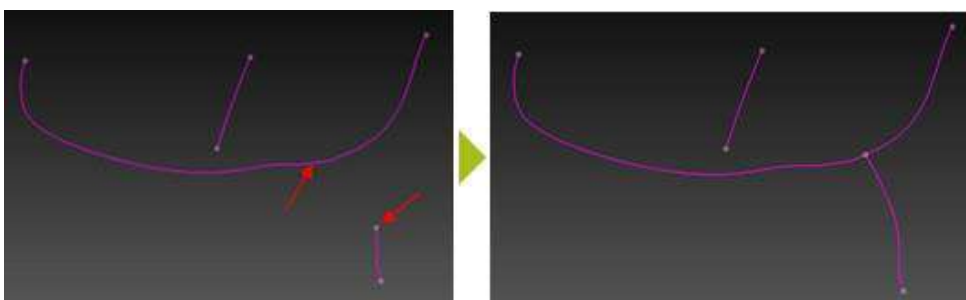
## [デモ]-[仮想交線]-[仮想交線編集]

仮想交線の編集機能 (連結、延長、スムージング)を追加しました。

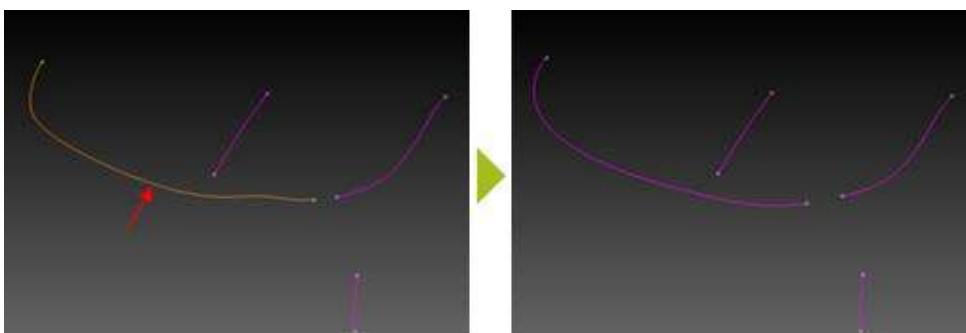
- 連結



- 延長



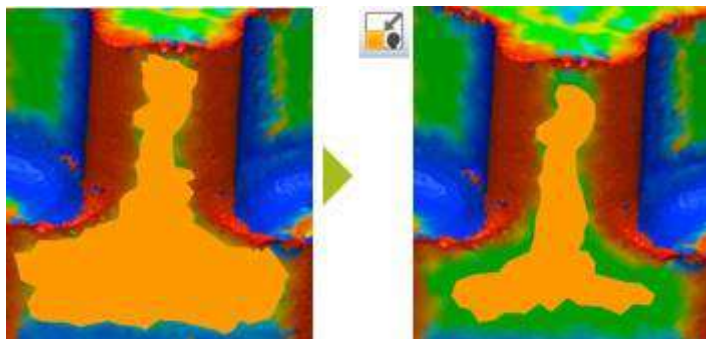
- スムージング



## 機能改良

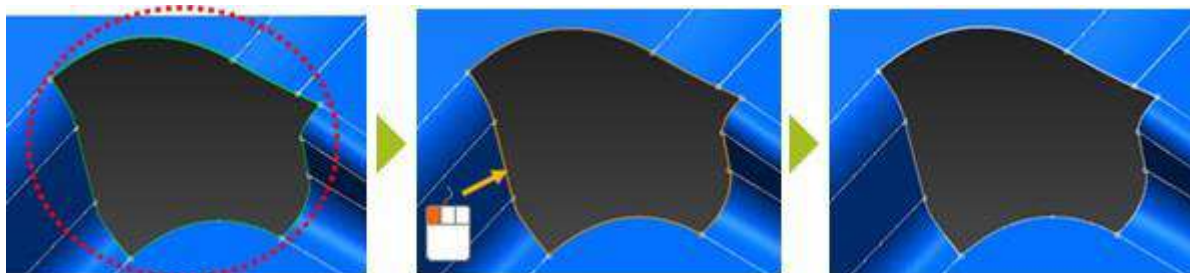
### 選択ツールバー [非分割縮小]

ポリゴン選択中、連続する選択領域が分割されないように、選択範囲を縮小できるようになりました。



### [ツール]-[フェーストポロジ作成]

ループになっている曲線を自動で選択するオプションを追加しました。



### [曲線]-[曲線編集]

- 選択ツールバーに [スマートフィルター] が追加されました。この機能により、ポリゴンの裏側にある曲線等を選択対象外にすることができます。
- 連続した曲線群を選択していない場合、エラー箇所が表示されるようになりました。
- ビュー操作中は、マウス位置の吸着処理が解除されるようになりました。

### [曲線]-[制御点編集]

端部の拘束条件の初期値を最適化しました。

### [曲線]-[曲線削除]

- 選択ツールバーに [スマートフィルター] が追加されました。この機能により、ポリゴンの裏にある曲線等は選択しないことが可能になりました。
- [トポロジ維持] のオプションは廃止されました。

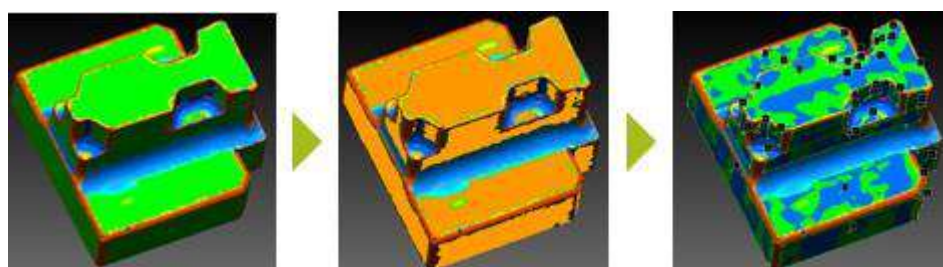
### [曲線]-[円弧化]

ループに頂点が1つの場合は、頂点が追加されるようになりました。



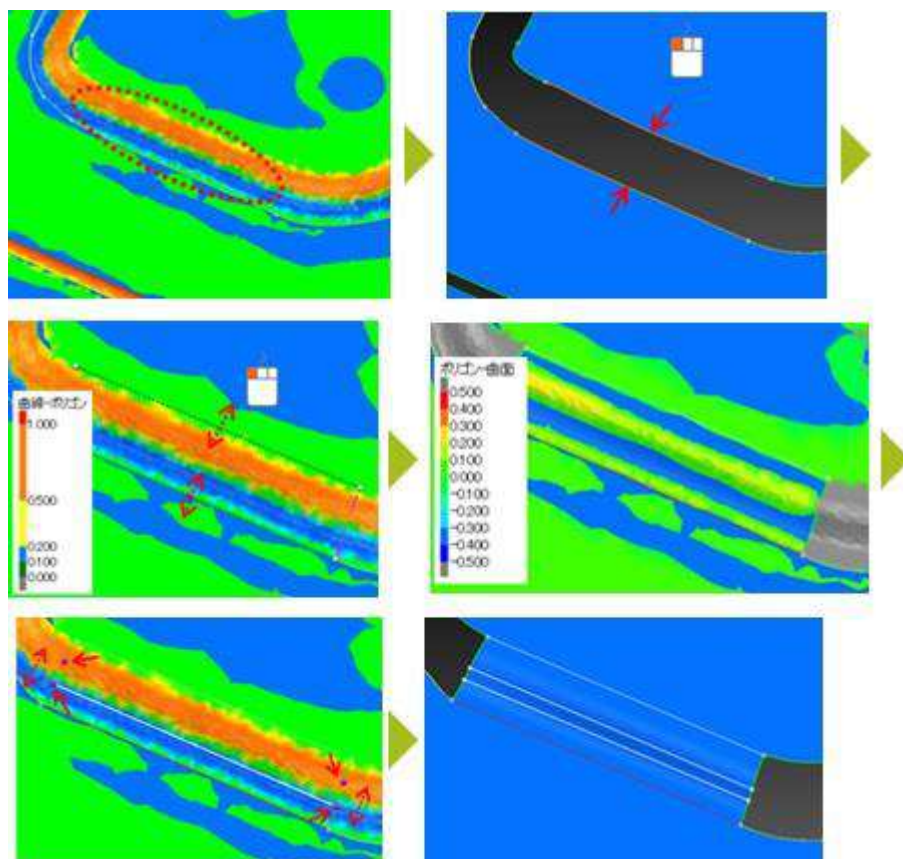
### [曲面]-[複数曲面作成]

ポリゴンを選択して、曲面が作成できるようになりました。



### [曲面]-[フィレット面作成]

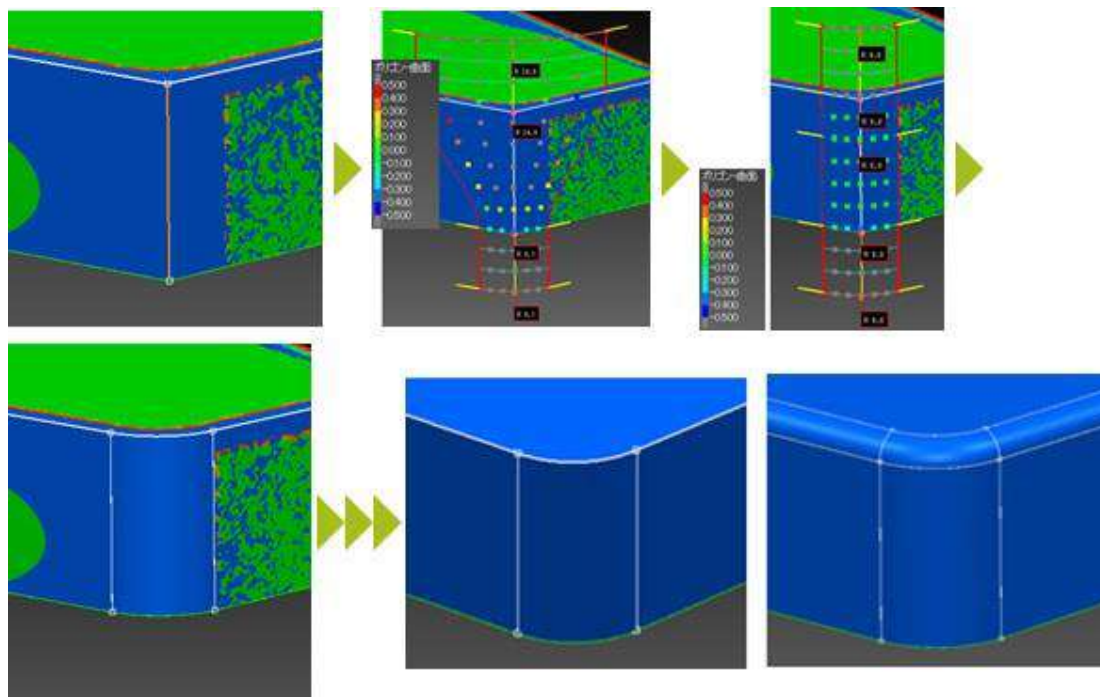
- S字フィレットの作成時に、面を自動分割するオプションが追加されました。
- 断面線の調整時に、マージ対象となる頂点の位置を最適化しました。





## [曲面]-[R 指定フィレット面作成]

- 角出したエッジに対してフィレット面を作成できるようになりました。（[デモ]-[R 指定フィレット (ピン角)] とメニューを統合しました。）
- 距離解析の更新時に、プレビュー表示されるようになりました。そのため、[距離 (ポリゴン-曲面) を更新する]のオプションは、[フィット] のオプションに統合しました。



## [曲面]-[角出し]

処理を見直したことにより、プリミティブ形状の角出しにおけるエラー頻度が低減しました。

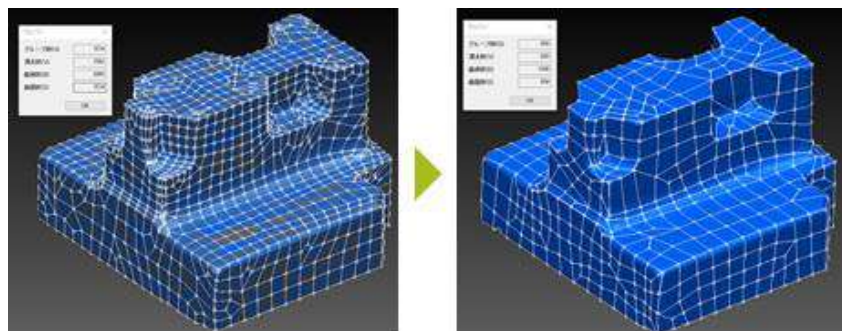
## [曲面]-[コピー]-[回転]/[曲面]-[コピー]-[ミラー]

コピーの元形状を削除するオプションを追加しました。

## [曲面]-[パッチ]-[パッチ分割]

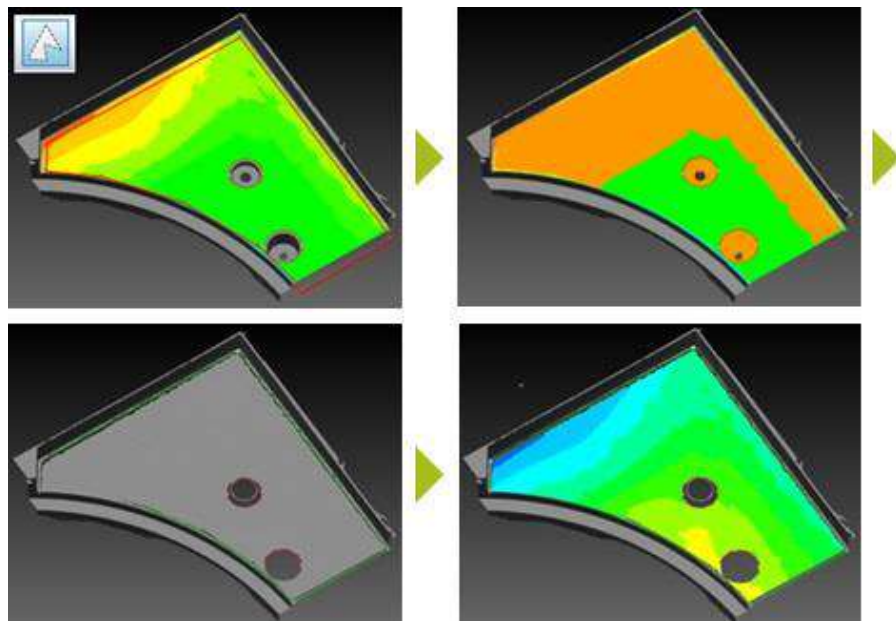
- 投影精度の自動調整のメッセージが表示されないようになりました。
- 分割アルゴリズムを改良したことにより、パッチの分割数が減少しました。

2017.1: (1514 面) → 2018.1: (654 面)



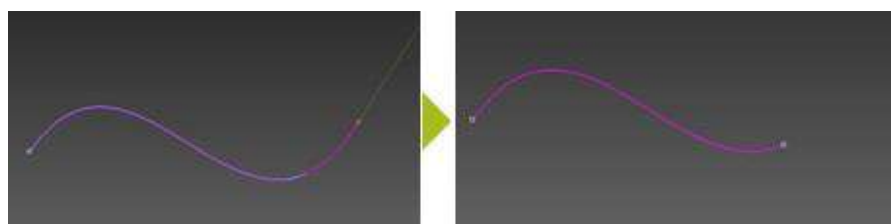
## [デモ]-[ポリゴン見込変形]

- ポリゴンの一部だけを変形できるようになりました。
- 誤差量に比例した変形ができるようになりました。
- ポリゴンの法線を加味した誤差計算ができるようになりました。



## [デモ]-[曲線編集]-[曲線延長]

- 負の値を指定できるようになりました (曲線の短縮)。
- ガイド線がハイライト表示されるようになりました。
- ガイド線の長さを変更できるようになりました。
- 閉じた曲線は選択できなくなりました。



## [デモ]-[仮想交線]-[自動仮想交線抽出]

- アルゴリズムを改良し、抽出率が改善されました。
- ポリゴン選択による抽出が可能になりました。

## [デモ]-[交線編集]

連続した曲線群を選択していない場合、エラー箇所が表示されるようになりました。

## [デモ]-[曲面作成]-[押し出し]

データの不整合を起こす可能性があるため、1辺からなるループの押し出しは実行できなくなりました。

## 不具合修正

---

### [ポリゴン]-[パッチ作成用自動編集]

spScan が停止する問題を修正しました。

### [表示]-[アピアランス記憶]

データ破損の恐れがあるため、他のメニュー実行中に、ツリービューのコンテキストメニューからの実行を制限しました。

### [ツール]-[トポロジ自動構築]

フリー曲線をインポート後に実行すると、spScan が停止することがある問題を修正しました。

### [曲面]-[プリミティブ面作成]

平面のテーパー角度を空白にすると、spScan が停止する問題を修正しました。

### [曲面]-[角出し]

- 角出しの失敗後に、曲線の選択解除ができないことがある問題を修正しました。
- 選択範囲より狭い範囲で角出しが行われる問題を修正しました。

### [曲面]-[フィレット面作成]

オプションの設定によっては、曲面の作成に失敗する問題を修正しました。

### [曲面]-[パッチ]-[パッチ領域作成]

曲線が裏側のポリゴンに投影される問題を修正しました。

### [デモ]-[曲線編集]-[曲線延長]

- 円弧を延長できないことがある問題を修正しました。
- 延長方法を円弧に切り替えると、spScan が停止する問題を修正しました。

### [デモ]-[複数曲面フィット]

曲面フィット後に、表示が更新されない問題を修正しました。

### [デモ]-[曲面編集]-[平面カット]

曲線が歪んでしまう問題を修正しました。

### [デモ]-[曲面フェアリング (制御点)]

端部拘束の設定を [指定なし] に設定すると、例外エラーになる問題を修正しました。



## お問い合わせ

---

その他の機能改良・詳細は、下記総販売代理店、またはアルモニコスへお問い合わせください。

総販売代理店：東京貿易テクノシステム株式会社 TEL. 03-6841-8604

開発元：株式会社アルモニコス TEL. 053-459-1000

- 本製品および本書の著作権は、株式会社アルモニコスにあります。
- 本製品および本書は、本製品のソフトウェアライセンス契約に基づき、登録者の管理下でのみ使用することができます。
- 本製品および本書の一部または全部を、株式会社アルモニコスの承諾無く、無断で複写、複製、転載することを禁じます。
- 本製品の仕様および本書に記載された内容は予告なく変更することがあります。
- 本製品および本書に記載されている会社名、製品名などは、各社の商標または登録商標です。
- 輸出関連法規の遵守：本製品および関連する情報、技術、資料、またはこれらを使用して作成される物資または役務を、以下の用途に使用しないでください。
  1. 日本国内から、核兵器、生物兵器、化学兵器及びミサイル（以下「大量破壊兵器」という。）の開発、製造、使用若しくは貯蔵（以下「開発等」という。）又はその他の軍事用途を目的とする者へ輸出（外国への持ち出し、商社等を通じた間接輸出、国内における非居住者への開示を含む。）すること。
  2. 日本国外において、大量破壊兵器の開発等又はその他の軍事用途に自ら用いること、又はそのような用途を目的とする者へ再提供すること。