

# spScan 2019.1

---

バージョンアップニュース

## 新機能

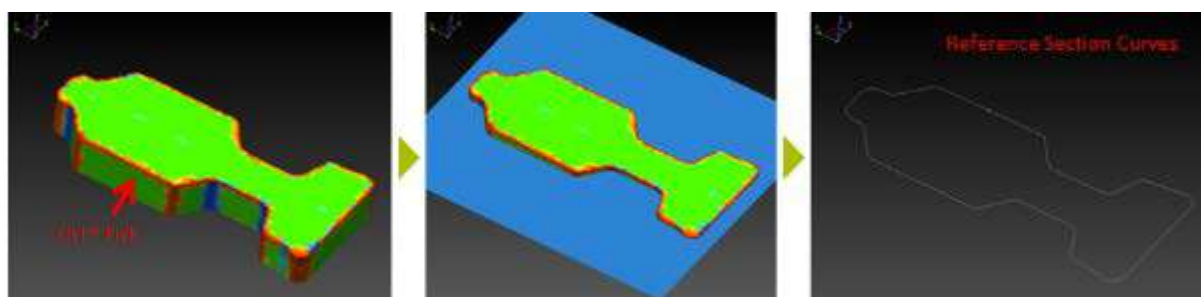
### spAlign

インストーラから spAlign をインストールできるようになりました。



### [曲線]-[参照断面線作成]

指定平面に交わるポリゴンの断面線を作成して、参照曲線として登録する機能です。



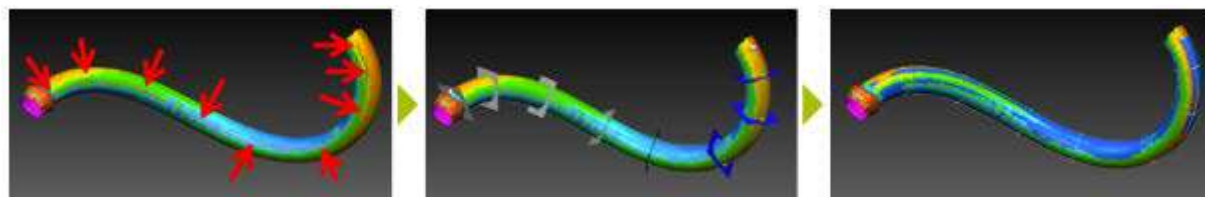
### [曲線]-[2D 曲線作成]

断面線を利用して、2D 曲線を作成できるようになりました。



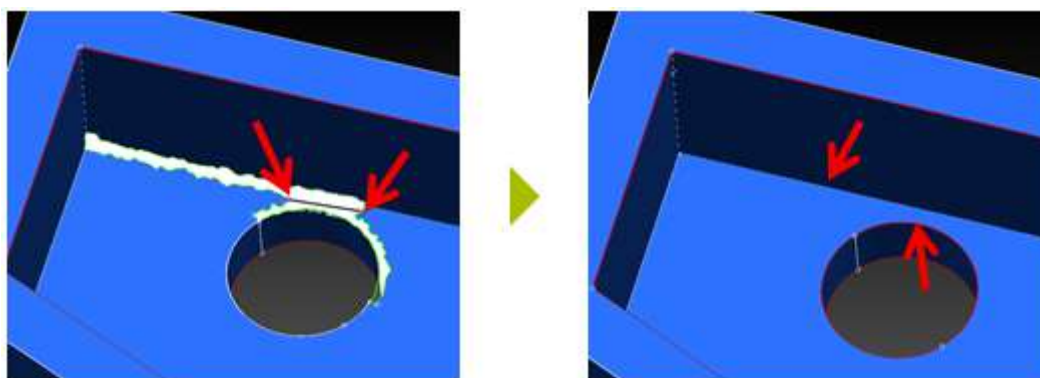
## [曲面]-[チューブ形状作成]

パイプ形状、ホース形状のリバー스를簡単に行う機能です。



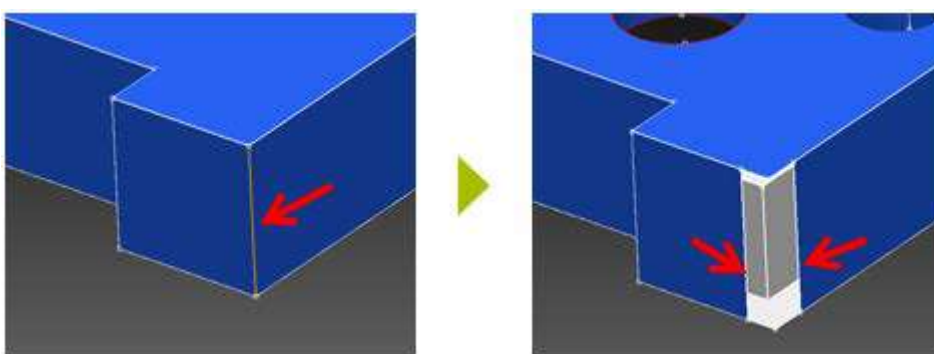
## [曲面]-[曲面修正ツール]-[ブリッジ曲面連結]

- C型になってしまった形状を、2つの外周に修正できるようにしました。
- 離れた2面を、簡単に連結できます。



## [曲面]-[曲面修正ツール]-[共有解除]

- 共有曲線を分離して、2つのR止まり線に変更します。
- 自動角出し、複数基本面作成等の処理後の結果を修正する場合に利用します。



## [曲面]-[曲面修正ツール]-[曲面再作成]

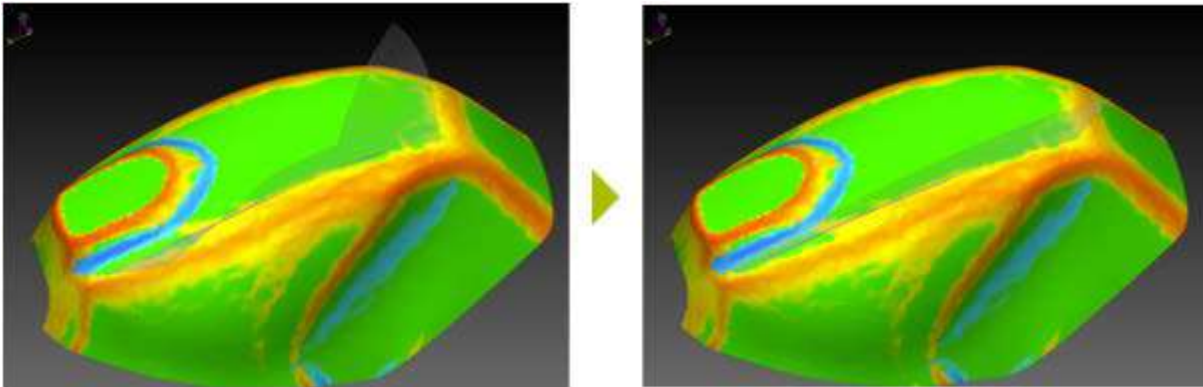
作成済みのプリミティブ形状を修正する機能です。

## [デモ]-[ツール]-[参照 CAD 切り替え]

リバーズデータを、参照 CAD データに変更できるようになりました。

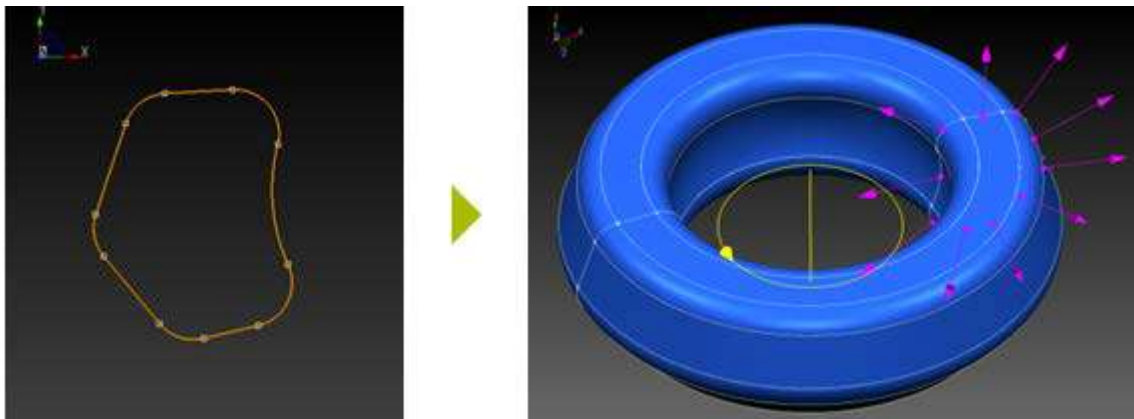
### [デモ]-[曲線編集]-[美的曲線化]

フリー曲線を、「美的曲線」へ近似することができるようになりました。



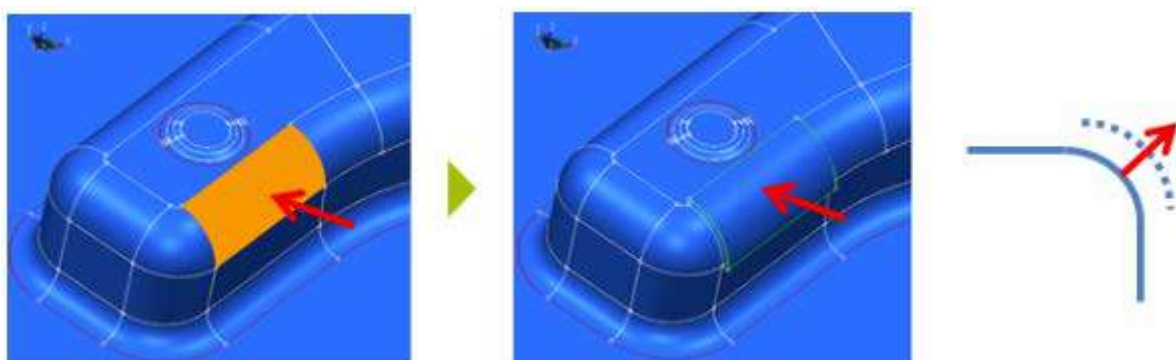
### [デモ]-[曲面作成]-[回転面作成]

回転面を作成できるようになりました。



### [デモ]-[曲面作成]-[オフセット面作成]

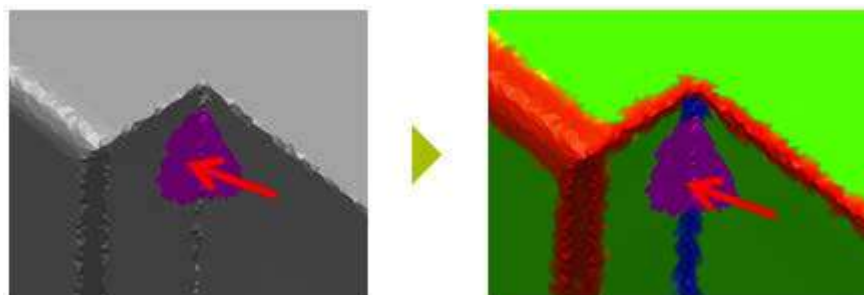
曲面を簡易的にオフセットします。



## 機能改良

### ポリゴン表示

- 裏面の表示方法が、表示モードに関係なく、常にユーザーモードの表示になりました。
- ソリッド状のリバー스를する場合に、ポリゴンの視認性が向上します。



### [ファイル]-[インポート]-[点群/ポリゴン]-[STL]

km 程度のスケールの大きなデータを読み込めるようになりました。

### [編集]-[要素属性設定]

直線と円の表示色の初期設定を入れ替えました。

### [曲線]-[ポリゴンエッジ曲線作成]

- ポリゴンの外周を取得するオプションを追加しました。
- 格子状のポリゴンメッシュに特化した抽出方法を追加しました。CAE での利用時に、より効率的になります。

### [曲面]-[プリミティブ面作成]

ダブルクリックを用いた選択で選ばれるポリゴンを改良しました。

### [曲面]-[R 指定フィレット面作成]

- 曲線の選択の切り替えが不要になりました。
- 誤差のプレビューができるようになりました。

### [曲面]-[コピー]-[回転]

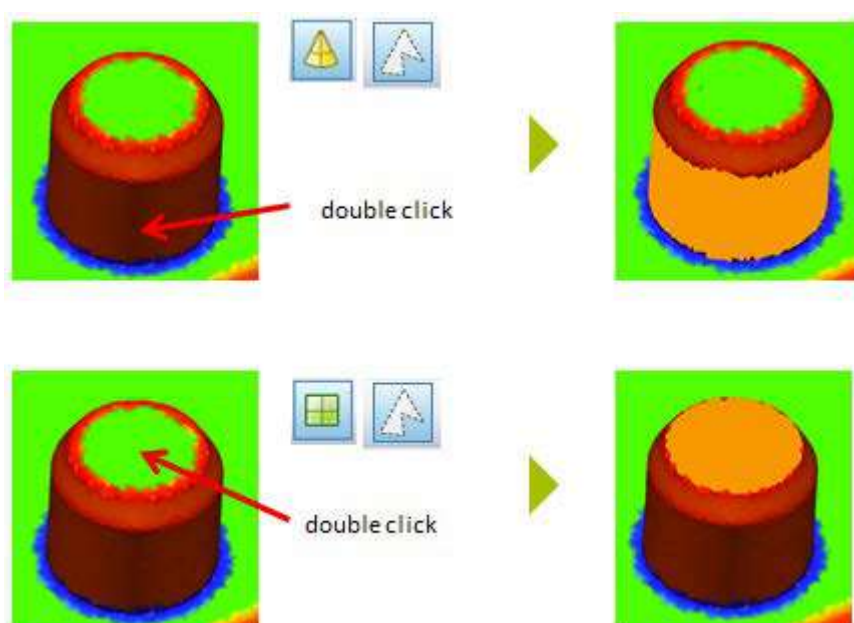
回転軸の方向を、座標軸からの角度で指定できるようになりました。

### [曲面]-[コピー]-[ミラー]

ミラー平面の法線方向を、座標軸からの角度で指定できるようになりました。

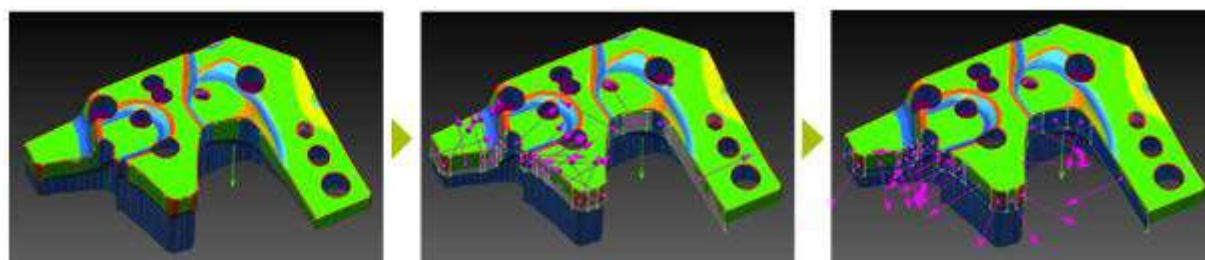
## [曲面]-[複数基本面作成]

- spScan 2018.1 の [曲面]-[複数プリミティブ面作成] 機能で、自由曲面も作成できるようになりました。それに伴いメニュー名を変更しました。
- ダブルクリックを利用した選択のモードを、選択ツールバーから変更できるようになりました。
- 座標値を丸める設定を追加しました。
- プレビュー時の表示方法を改良しました。
- プレビュー時に、曲面の編集機能が追加されました。
- 後処理の角出しを改良し、すでに作成済みの曲面とも角出しを行うようになりました。
- ダブルクリックを用いた選択で選ばれるポリゴンを改良しました。



## [曲面]-[押し出し面作成]

- spScan 2018.1 以前の [デモ]-[曲面作成]-[押し出し] を正式メニューにしました。
- 作成時に、面の向きを調整できるようになりました。



## [ヘルプ]-[バージョン情報]

ライセンス情報を表示するように変更しました。

## [ヘルプ]-[システム情報]

- spScan 2018.1 の [デモ]-[システム情報] を正式メニューにしました。
- 表示する情報を充実させました。

## [デモ]-[曲線編集]-[曲線投影（指定平面）]

任意の平面へ投影できるようになりました。

## [デモ]-[仮想交線]-[自動仮想交線抽出]

処理の高速化を行い、計算時間が短縮されました。

## [デモ]-[仮想交線]-[仮想交線編集]

- 延長のロジックを改良しました。
- スムージングのロジックを改良しました。
- 端部に隣接した曲線がある場合も、スムージングができるようになりました。

# 不具合修正

---

## ツリーのファイルビュー/システムビュー

削除したときの Undo 履歴の表示が不正だった問題を修正しました。

## [ポリゴン]-[自動編集]

実行前の確認で、キャンセルできない問題を修正しました。

## [ファイル]-[インポート]-[CAD]-[SCANDS]

互換性がないという警告が出て、インポートができなくなる場合がある問題を修正しました。

## [曲線]-[自動曲線編集]

曲率参照で、処理が終わらない問題に対応しました。

## [曲線]-[微小曲線削除]

不正な形状が作成される問題を修正しました。



### **[曲線]-[頂点編集]**

選択時に、参照曲線もハイライトされてしまう問題を修正しました。

### **[曲線]-[ポリゴンエッジ曲線作成]**

- 作成時に例外エラーが発生する問題を修正しました。
- 曲線が分割されない問題を修正しました。

### **[曲面]-[パッチ]-[パッチ分割]**

分割に失敗して、面が抜けてしまう問題を修正しました。

### **[曲面]-[R 指定フィレット面作成]**

- 精度エラーになる問題を修正しました。
- 選択できない曲線がある問題を修正しました。

### **[曲面]-[複数曲面作成]**

spScan 2018.1 とそれ以前で結果が変わってしまう問題を修正しました。

### **[曲面]-[曲面分割]**

切断後に、曲面の種類情報 (基本面、フィレット面、ぼかし面) が引き継がれない問題を修正しました。

### **[曲面]-[押し出し面作成]**

- トポロジーが不正になる問題を修正しました。
- 連続する曲面の向きが揃わない問題を修正しました。



# お問い合わせ

---

その他の機能改良・詳細は、下記総販売代理店、またはアルモニコスへお問い合わせください。

総販売代理店：東京貿易テクノシステム株式会社 TEL. 03-6841-8604

開発元：株式会社アルモニコス TEL. 053-459-1000

- 本製品および本書の著作権は、株式会社アルモニコスにあります。
- 本製品および本書は、本製品のソフトウェアライセンス契約に基づき、登録者の管理下でのみ使用することができます。
- 本製品および本書の一部または全部を、株式会社アルモニコスの承諾無く、無断で複写、複製、転載することを禁じます。
- 本製品の仕様および本書に記載された内容は予告なく変更することがあります。
- 本製品および本書に記載されている会社名、製品名などは、各社の商標または登録商標です。
- 輸出関連法規の遵守：本製品および関連する情報、技術、資料、またはこれらを使用して作成される物資または役務を、以下の用途に使用しないでください。
  1. 日本国内から、核兵器、生物兵器、化学兵器及びミサイル（以下「大量破壊兵器」という。）の開発、製造、使用若しくは貯蔵（以下「開発等」という。）又はその他の軍事用途を目的とする者へ輸出（外国への持ち出し、商社等を通じた間接輸出、国内における非居住者への開示を含む。）すること。
  2. 日本国外において、大量破壊兵器の開発等又はその他の軍事用途に自ら用いること、又はそのような用途を目的とする者へ再提供すること。