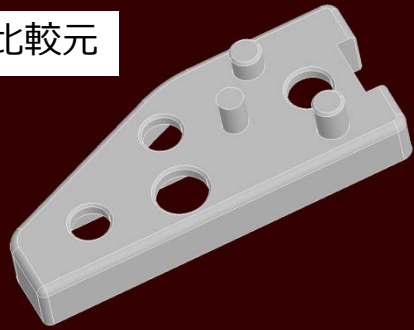
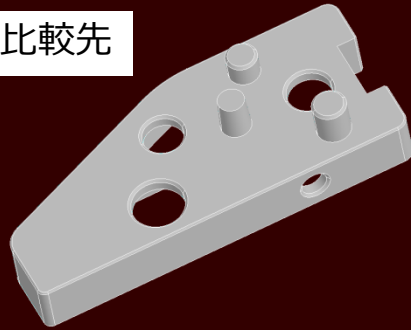


spGate 形状比較機能

比較元

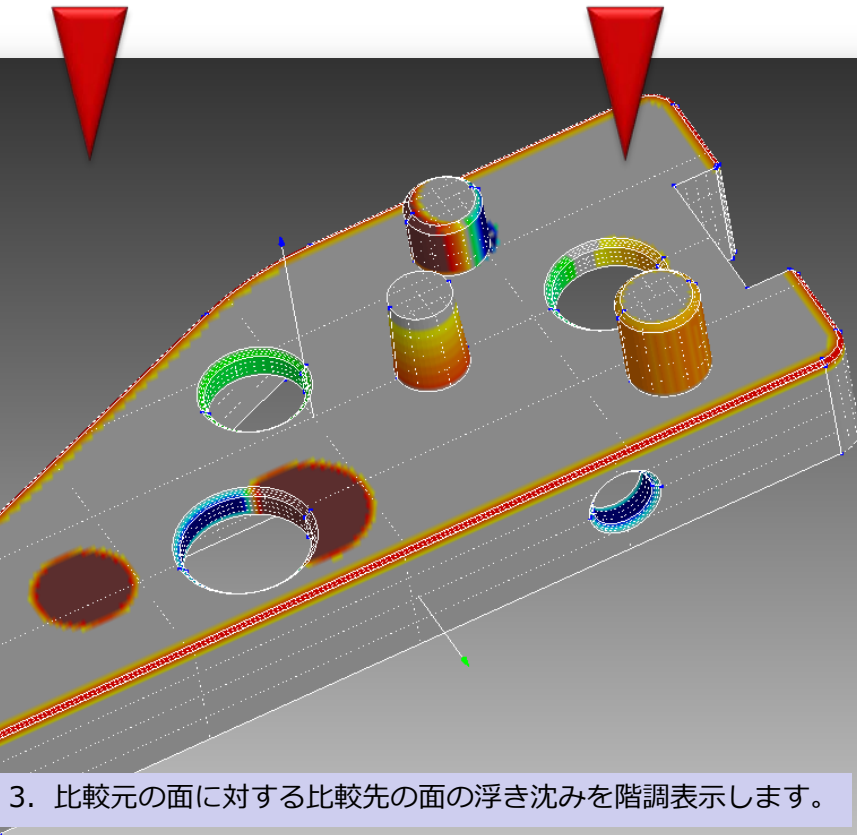


比較先

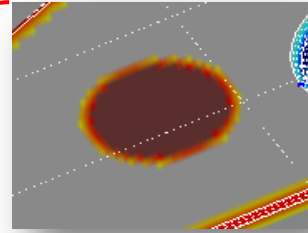


1. 変更前のCADモデル（比較元）を読み込みます。

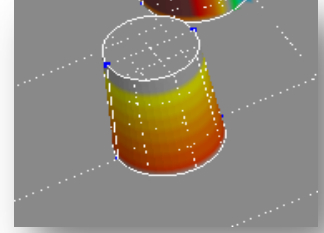
2. 変更後のCADモデル（比較先）を追加して読み込みます。



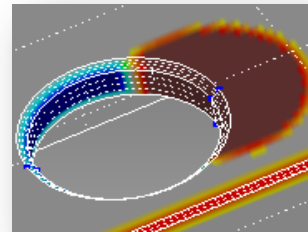
3. 比較元の面に対する比較先の面の浮き沈みを階調表示します。



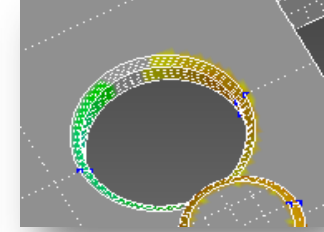
穴消失



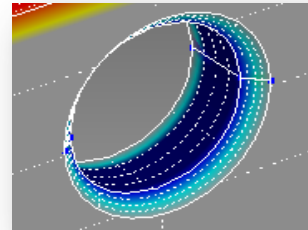
抜きテーパ



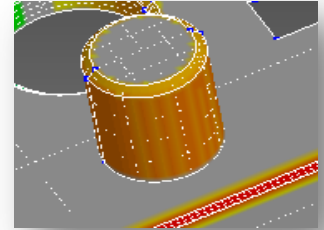
穴位置移動（大）



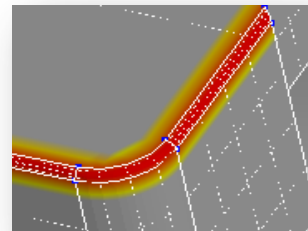
穴位置移動（小）



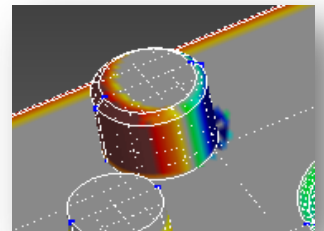
新しい穴



ボス径が大きくなった



フィレット半径が小さくなった



ボス位置移動